

TECHNICAL DATA

Ti450, Ti400 and Ti300 Thermal Imagers

The Fluke Professional Series



Fluke Connect® compatible

Focus redefined.

- Capture a clear, accurate image focused throughout the field of view with **MultiSharp™ Focus**. Simply point and shoot—the camera automatically processes a stack of images focused near and far (Ti450)
- Get an instant in-focus image of your designated target. **LaserSharp® Auto Focus**, exclusive to Fluke, uses a built-in laser distance meter that calculates and displays the distance from your designated target with pinpoint accuracy
- Get 4x the pixel data with **SuperResolution**, which captures multiple images and combines them to create a 640 x 480 image (Ti450)
- Save time—wirelessly sync images directly from your camera to the **Fluke Connect® system**, and attach to an asset record or work order. Having access to maintenance records simultaneously at the inspection site and from the office or an off-site location enables faster decision making and real time collaboration between team members
- **Get the context** of the visual and infrared details all in one precisely blended or picture-in-picture image with IR-Fusion® technology
- **See the details you need** with interchangeable smart lenses—2x and 4x telephoto and wide angle—no calibration required

SUPERIOR IMAGE QUALITY

SPATIAL RESOLUTION

Ti450 and Ti400
1.31 mRad

Ti300
1.75 mRad

RESOLUTION

Ti450
320 x 240
SuperResolution mode: 640 x 480

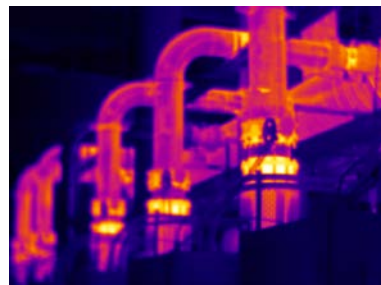
Ti400
320 x 240

Ti300
240 x 180

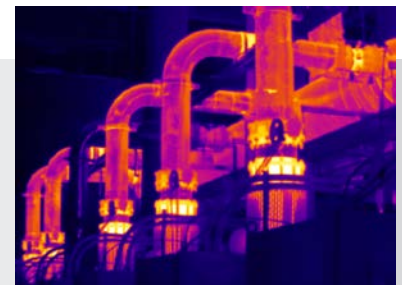
FIELD OF VIEW

Ti450, Ti400, Ti300
24 °H x 17 °V

100% Focused—Every object. Near and far. MultiSharp™ Focus.



Manual Focus



MultiSharp™ Focus, available on the Ti450.

Detailed specifications

	Ti450	Ti400	Ti300
Key features			
Detector resolution	320 x 240 (76,800 pixels)—or 640 x 480 with SuperResolution	320 x 240 (76,800 pixels)	240 x 180 (43,200 pixels)
SuperResolution	Yes, on camera and in software. Captures and combines 4x the data to create a 640 x 480 image	—	—
IFOV with standard lens (spatial resolution)	1.31 mRad, D:S 753:1		1.75 mRad, D:S 565:1
Field of view	24 °H x 17 °V		
Minimum focus distance	15 cm (approx. 6 in)		
IFOV with optional 2x telephoto smart lens	0.65 mRad, D:S 1529:1		0.87 mRad, D:S 1147:1
Field of view	12 °H x 9 °V		
Minimum focus distance	45 cm (approx. 18 in)		
IR-Fusion® technology	Picture-in-picture and full screen		
IFOV with optional 4x telephoto smart lens	0.33 mRad, D:S 2941:1		0.44 mRad, D:S 2208:1
Field of view	6.0 °H x 4.5 °V		
Minimum focus distance	1.5 m (approx. 5 ft)		
IR-Fusion® technology	Picture-in-picture and full screen		
IFOV with optional wide-angle smart lens	2.62 mRad, D:S 377:1		3.49 mRad, D:S 283:1
Field of view	46 °H x 34 °V		
Minimum focus distance	15 cm (approx. 6 in)		
IR-Fusion® technology	Full screen		
MultiSharp™ Focus	Yes, focused near and far, throughout the field of view	—	—
LaserSharp® Auto Focus	Yes, for consistently in-focus images. Every. Single. Time.		
Laser distance meter	Yes, calculates distance to the target for precisely focused images and displays distance on screen		
Advanced manual focus	Yes		
Wireless connectivity	Yes, to PC, iPhone® and iPad® (iOS 4s and later), Android™ 4.3 and up, and WiFi to LAN (where available)		
Fluke Connect® app compatible	Yes*, connect your camera to your smartphone, and images taken automatically upload to the Fluke Connect® app for saving and sharing		
Fluke Connect® Assets optional software	Yes*, assign images to assets and create work orders. Easily compare measurement types—whether mechanical, electrical or infrared images—in one location		
Fluke Connect® Instant Upload	Yes*, connect your camera to your building's WiFi network, and images taken automatically upload to the Fluke Connect® system for viewing on your smartphone or PC		
Fluke Connect® tool compatible	Yes*, connects wirelessly to select Fluke Connect® enabled tools and displays measurements on camera screen. Five simultaneous connections supported		
IR-Fusion® technology	Yes, adds the context of the visible details to your infrared image		
AutoBlend™ mode	Min, Mid, Max IR plus full visible on camera; continuously variable in software		
Picture-In-Picture (PIP)	Yes		
Ruggedized touchscreen display	3.5 inch (landscape) 640 x 480 LCD		
Rugged, ergonomic design for one-handed use	Yes		
Thermal sensitivity (NETD)	≤ 0.05 °C at 30 °C target temp (50 mK)		
Filter mode (NETD improvement)	≤ 0.03 °C at 30 °C target temp (30 mK)	—	—
Level and span	Smooth auto and manual scaling		
Fast auto toggle between manual and auto modes	Yes		
Fast auto-rescale in manual mode	Yes		
Minimum span (in manual mode)	2.0 °C (3.6 °F)		
Minimum span (in auto mode)	3.0 °C (5.4 °F)		
Built-in digital camera (visible light)	5MP		
Frame rate	60 Hz or 9 Hz versions		
Laser pointer	Yes		
LED light (torch)	Yes		
Digital zoom	2x and 4x	—	—
Data storage and image capture			
Extensive memory options	Removable 4 GB micro SD memory card, 4 GB internal flash memory, save to USB flash drive capability, upload to Fluke Cloud™ for permanent storage		
Image capture, review, save mechanism	One-handed image capture, review, and save capability		

*Fluke Connect® system is not available in all countries. Please check availability with your authorized Fluke distributor.

Detailed specifications

	Ti450	Ti400	Ti300
Image file formats	Non-radiometric (.bmp) or (.jpeg) or fully-radiometric (.is2); no analysis software required for non-radiometric (.bmp, .jpg and .avi) files		
Memory review	Thumbnail and full screen review		
Software	SmartView® software—full analysis and reporting software and Fluke Connect® system		
Export file formats with SmartView® software	Bitmap (.bmp), GIF, JPEG, PNG, TIFF		
Voice annotation	60 seconds maximum recording time per image; reviewable playback on camera, optional bluetooth headset available but not required		
IR-PhotoNotes™	Yes (5 images)		
Text annotation	Yes		
Video recording	Standard and radiometric		
File formats video	Non-radiometric (MPEG - encoded .AVI) and fully-radiometric (.IS3)		
Streaming video (remote display)	Yes, see the live stream of the camera display on your PC, smartphone, or TV monitor. Via USB, WiFi hotspot, or WiFi network to SmartView® software on a PC; via WiFi hotspot to the Fluke Connect® app on a smartphone; or via HDMI to a TV monitor		
Remote control operation	Yes, through SmartView® software or Fluke Connect® mobile app		—
Auto capture (temperature and interval)	Yes		
Battery			
Batteries (field-replaceable, rechargeable)	Two lithium ion smart battery packs with five-segment LED display to show charge level		
Battery life	3-4 hours per battery (*Actual life varies depending on settings and usage)		
Battery charge time	2.5 hours to full charge		
Battery charging system	Two-bay battery charger or in-imager charging. Optional 12 V automotive charging adapter		
AC operation	AC operation with included power supply (100 V AC to 240 V AC, 50/60 Hz)		
Power saving	User selectable sleep and power off modes		
Temperature measurement			
Temperature measurement range (not calibrated below -10 °C)	-20 °C to +1200 °C (-4 °F to +2192 °F)		-20 °C to +650 °C (-4 °F to +1202 °F)
Accuracy	± 2 °C or 2 % (at 25 °C nominal, whichever is greater)		
On-screen emissivity correction	Yes (both value and table)		
On-screen reflected background temperature compensation	Yes		
On-screen transmission correction	Yes		
Color palettes			
Standard palettes	8: Ironbow, Blue-Red, High Contrast, Amber, Amber Inverted, Hot Metal, Grayscale, Grayscale Inverted		
Ultra Contrast™ palettes	8: Ironbow Ultra, Blue-Red Ultra, High Contrast Ultra, Amber Ultra, Amber Inverted Ultra, Hot Metal Ultra, Grayscale Ultra, Grayscale Inverted Ultra		
General specifications			
Color alarms (temperature alarms)	High temperature, low temperature, and isotherms (within range)		
Infrared spectral band	7.5 µm to 14 µm (long wave)		
Operating temperature	-10 °C to +50 °C (14 °F to 122 °F)		
Storage temperature	-20 °C to +50 °C (-4 °F to 122 °F) without batteries		
Relative humidity	10 % to 95 % non-condensing		
Center-point temperature measurement	Yes		
Spot temperature	Hot and cold spot markers		
User-definable spot markers	3 user-definable spot markers		
Center box	Expandable—contractible measurement box with MIN-MAX-AVG temp display		
Safety	IEC 61010-1: Overvoltage category II, Pollution Degree 2		
Electromagnetic compatibility	IEC 61326-1: Basic EM environment. CISPR 11: Group 1, Class A		
Australian RCM	IEC 61326-1		
US FCC	CFR 47, Part 15 Subpart B		
Vibration	0.03 g2/Hz (3.8 g), 2.5 g IEC 68-2-6		
Shock	25 g, IEC 68-2-29		
Drop	Engineered to withstand 2 meter (6.5 feet) drop with standard lens		
Size (H x W x L)	27.7 cm x 12.2 cm x 16.7 cm (10.9 in x 4.8 in x 6.5 in)		
Weight (battery included)	1.04 kg (2.3 lb)		
Enclosure rating	IEC 60529: IP54 (protected against dust, limited ingress; protection against water spray from all directions)		
Warranty	Two-years (standard), extended warranties are available		
Recommended calibration cycle	Two-years (assumes normal operation and normal aging)		
Supported languages	Czech, Dutch, English, Finnish, French, German, Hungarian, Italian, Japanese, Korean, Polish, Portuguese, Russian, Simplified Chinese, Spanish, Swedish, Traditional Chinese, and Turkish		

Ordering information

FLK-Ti450 60Hz Thermal Imager

FLK-Ti450 9Hz Thermal Imager

FLK-Ti400 60Hz Thermal Imager

FLK-Ti400 9Hz Thermal Imager

FLK-Ti300 60Hz Thermal Imager

FLK-Ti300 9Hz Thermal Imager

Included

Thermal Imager with standard infrared lens; AC power supply and battery pack charger (including universal AC adapters); two rugged lithium ion smart battery packs; USB cable; HDMI video cable; 4 GB micro SD card; rugged, hard carrying case; soft transport bag and adjustable hand strap. **Available by free download:** SmartView® desktop software and user manual.

Optional accessories

FLK-LENS/TELE2 Infrared Telephoto Lens

(2X magnification)

FLK-LENS/4XTELE2 Infrared Telephoto Lens

(4X magnification)

FLK-LENS/WIDE2 Infrared Wide Angle Lens

TI-CAR-CHARGER Car Charger

FLK-TI-VISOR3 Sun Visor

BOOK-ITP Introduction to Thermography Principles Book

TI-TRIPOD3 Tripod Mounting Accessory

FLK-TI-BLUETOOTH Bluetooth headset

FLK-TI-SBP3 Additional Smart Battery

FLK-TI-SBC3B Additional Smart Battery Charger

Kits

FLK-TI400 60HZ/FCA* Thermal Imager, 3000 FC DMM, a3001FC iFlex Module

FLK-TI300 60HZ/FCA* Thermal Imager, 3000 FC DMM, a3001FC iFlex Module

FLK-TI400 60HZ/FCC* Thermal Imager, 3-a3001FC iFlex Modules, 805 Vibration Tester

FLK-TI400 9HZ/FCA Thermal Imager, 3000 FC DMM, a3001FC iFlex Module

FLK-TI300 9HZ/FCA Thermal Imager, 3000 FC DMM, a3001FC iFlex Module

FLK-TI400 9HZ/FCC Thermal Imager, 3-a3001FC iFlex Modules, 805 Vibration Tester

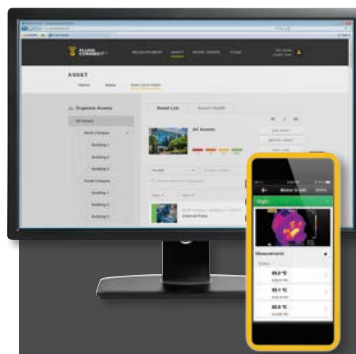
Visit www.fluke.com to get complete details on these products or ask your local Fluke sales representative.

***Only available in certain countries.**

RF connection time (binding time) may take up to 1 minute.

The Expert Series

Go expert with the Fluke TiX560, TiX520 or TiX500, and get maximum flexibility with an articulating lens that rotates a full 240 degrees and a 5.7 inch touchscreen LCD. Includes in-field analysis and post-capture image processing on camera, along with other expert-level features and more lens options.



Set up and sustain preventive maintenance practices with ease, using the Fluke Connect® system of wireless test tools and asset management software.

- Improve your ability to prevent or predict failures
- Make confident decisions with data you can trust and trace
- Access your infrared images from anywhere, anytime with secure cloud storage
- Connect and collaborate with your team – even when you are in different places
- Provide more complete information to your maintenance teams by generating work orders that include measurements and infrared images
- Edit and analyze images; create and send reports from your smartphone directly from the field

<http://www.elseo.sk/termokamera>

Download the app at:



WiFi or cellular service is required to share data. Smartphone, wireless service and data plan not included with purchase. First 5 GB of storage is free. Phone support details can be viewed at fluke.com/phones.

Fluke. *Keeping your world up and running.®*

Fluke Europe B.V.
P.O. Box 1186
5602 BD Eindhoven
The Netherlands
Web: www.fluke.co.uk

For more information call:
In Europe/M-East/Africa
+31 (0)40 267 5100 or
Fax +31 (0)40 267 5222

Modification of this document is not permitted without written permission from Fluke Corporation.

Fluke (UK) Ltd.
52 Hurricane Way
Norwich, Norfolk
NR6 6JB
United Kingdom
Tel.: +44 (0) 20 7942 0700
Fax: +44 (0) 20 7942 0701
E-mail: industrial@uk.fluke.nl
Web: www.fluke.co.uk

©2016 Fluke Corporation. All rights reserved.
Data subject to alteration without notice.
2/2016 6002304-uk-en

TECHNICKÉ ÚDAJE

Termokamery Ti450, Ti400 a Ti300

Profesionální řada Fluke



ŠPIČKOVÁ KVALITA OBRAZU

PROSTOROVÉ ROZLIŠENÍ

Ti450 a Ti400

1,31 mRad

Ti300

1,75 mRad

ROZLIŠENÍ

Ti450

320 × 240

Režim SuperResolution: 640 × 480

Ti400

320 × 240

Ti300

240 × 180

ZORNÉ POLE

Ti450, Ti400, Ti300

24° vodorovně × 17° svisle



Kompatibilní se systémem Fluke Connect®

Nová definice ostření.

- Díky **ostření MultiSharp™** zachytíte jasný a přesný obraz zaostřený v celém zorném poli. Prostě zamiřte a měřte. Termokamera ihned automaticky zpracuje sadu obrázků zaostřených na blízko i na dálku (Ti450)
- Získejte okamžitý plně zaostřený obrázek určeného cíle. **Automatické ostření LaserSharp®**, exkluzivně nabízené společností Fluke, využívá k vysoce přesným výpočtům a zobrazování vzdálenosti k určenému cíli zabudovaný laserový dalkoměr.
- Získejte 4násobný počet pixelů s režimem **SuperResolution**, který pořídí víc snímků a zkombinuje je do obrázku velikosti 640 × 480 pixelů (Ti450).
- Ušetřete čas – synchronizujte obrázky bezdrátově přímo z termokamery do **systému Fluke Connect®** a připojujte je k záznamům o objektech nebo k pracovním příkazům. Přístup k záznamům údržby přímo na místě kontroly a současně z kanceláře nebo vzdálené lokality umožňuje rychlejší rozhodování a spolupráci členů týmu v reálném čase.
- **Zobrazte si detaily** ve viditelném a infračerveném světle v jednom kontextu, s přesně prolnutým snímkem nebo se snímkem typu obraz v obraze s technologií IR-Fusion®.
- **Získejte potřebné detaily** použitím vyměnitelných inteligentních objektivů –2x a 4x teleobjektivy a širokoúhlé objektivy – . Není nutná žádná kalibrace.

100% zaostření – všechny objekty. Blízké i vzdálené předměty.
Ostření MultiSharp™



Ruční ostření



Režim MultiSharp™ Focus, k dispozici u modelu Ti450.

Podrobné specifikace

	Ti450	Ti400	Ti300
Hlavní vlastnosti			
Rozlišení snímače	320 × 240 (76 800 pixelů) – nebo 640 × 480 s režimem SuperResolution	320 × 240 (76 800 pixelů)	240 × 180 (43 200 pixelů)
SuperResolution	Ano, v termokameře a v softwaru. Pořizuje a kombinuje 4násobné množství dat a vytvoří obrázek velikosti 640 × 480 pixelů		–
IFOV se standardním objektivem (prostorové rozlišení)	1,31 mRad, D:S 753:1		1,75 mRad, D:S 565:1
Zorné pole	24° vodorovně × 17° svisle		
Minimální vzdálenost ostření	15 cm (cca 6")		
IFOV s volitelným inteligentním teleobjektivem s 2x zvětšením	0,65 mRad, D:S 1529:1		0,87 mRad, D:S 1147:1
Zorné pole	12° vodorovně × 9° svisle		
Minimální vzdálenost ostření	45 cm (cca 18")		
Technologie IR-Fusion®	Režim Obraz v obraze a celá obrazovka		
IFOV s volitelným inteligentním teleobjektivem s 4x zvětšením	0,33 mRad, D:S 2941:1		0,44 mRad, D:S 2208:1
Zorné pole	6° vodorovně × 4,5° svisle		
Minimální vzdálenost ostření	1,5 m		
Technologie IR-Fusion®	Režim Obraz v obraze a celá obrazovka		
IFOV s volitelným inteligentním širokoúhlým objektivem	2,62 mRad, D:S 377:1		3,49 mRad, D:S 283:1
Zorné pole	46° vodorovně × 34° svisle		
Minimální vzdálenost ostření	15 cm (cca 6")		
Technologie IR-Fusion®	Full screen (Režim celé obrazovky)		
Režim MultiSharp™ Focus	Ano, zaostřené všechny objekty, na blízko i na dálku		–
Automatické ostření LaserSharp®	Ano, pro vždy zaostřené snímky Vždy. Jednoduše. Rychle.		
Laserový přístroj na měření vzdálenosti	Ano, vypočítává vzdálenost cíle pro dokonale ostré snímky a zobrazuje vzdálenost na obrazovce		
Pokročilé ruční ostření	Ano		
Bezdrátové připojení	Ano, k počítači a zařízením iPhone® a iPad® (iOS 4s a novější), Android™ 4.3 a novější a WiFi pro LAN (je-li k dispozici)		
Kompatibilní s aplikací Fluke Connect®	Ano*, připojte kameru ke smartphonu a pořízené snímky se automaticky nahrají do aplikace Fluke Connect® umožňující jejich uložení a sdílení.		
Volitelný software Fluke Connect® Assets	Ano*, přiřazujte obrázky k objektům a vytvářejte pracovní příkazy. Porovnávejte snadno různé typy měření, ať už se jedná o mechanické, elektrické nebo infračervené snímky, na jednom místě.		
Okamžité nahrávání Fluke Connect®	Ano*, připojte termokameru k Wi-Fi síti v budově a pořízené obrázky se automaticky nahrají do systému Fluke Connect®, který umožňuje jejich prohlížení na smartphonu nebo v PC		
Kompatibilní s přístroji Fluke Connect®	Ano*, připojí se automaticky k vybraným přístrojům s podporou technologie Fluke Connect® a zobrazí naměřené údaje na obrazovce termokamery. Podpora až pěti současných připojení		
Technologie IR-Fusion®	Ano, přidá do infračerveného obrázku kontext detailů ve viditelném světle		
Režim AutoBlend™	Min, Mid, Max IR a plně viditelný snímek na termokameře; průběžně variabilní v softwaru		
Obraz v obraze (PIP)	Ano		
Odolný dotykový displej	Displej LCD 3,5 palce (orientovaný na šířku), 640 × 480		
Odolné a ergonomické provedení pro ovládání jednou rukou	Ano		
Teplotní citlivost (NETD)	≤0,05 °C při 30 °C teploty objektu (50 mK)		
Režim filtru (vylepšení NETD)	≤0,03 °C při 30 °C teploty objektu (30 mK)		–
Úroveň a rozpětí	Plynulé automatické a manuální nastavení měřítka		
Rychlé automatické přepínání mezi manuálními a automatickými režimy	Ano		
Rychlé automatické nastavení rozsahu v manuálním režimu	Ano		
Minimální rozpětí (v manuálním režimu)	2,0 °C (3,6 °F)		
Minimální rozpětí (v automatickém režimu)	3,0 °C (5,4 °F)		
Vestavěný digitální fotoaparát (viditelné světlo)	5 MP		
Obnovovací frekvence	Verze 60 Hz nebo 9 Hz		
Laserové ukazovátko	Ano		
Světlo LED (svítlna)	Ano		
Digitální zoom	2x a 4x		–
Zachycování snímků a ukládání dat			
Možnosti rozšíření paměti	Vyměnitelná 4GB paměťová karta micro SD, 4GB interní paměť flash, možnost ukládání na USB flash disk, nahrávání na Fluke Cloud™ pro trvalé uložení		
Pořizování snímků, kontrola, mechanismus ukládání	Zachycování obrazu jednou rukou, kontrola a možnosti ukládání		
Formáty obrazových souborů	Neradiometrické (.bmp) nebo (jpeg) nebo plně radiometrické (.is2); pro neradiometrické soubory (.bmp, jpeg a .avi) není třeba software pro analýzu		

*Systém Fluke Connect® není dostupný ve všech zemích. Ověřte si dostupnost u svého autorizovaného distributora společnosti Fluke.

Podrobné specifikace

	Ti450	Ti400	Ti300
Prohlížení paměti	Kontrola prostřednictvím miniatur a na celé obrazovce		
Software	Software SmartView® – kompletní software pro analýzu a vytváření protokolů a systém Fluke Connect®		
Formáty exportovaných souborů podporované softwarem SmartView®	Bitová mapa (.bmp), GIF, JPEG, PNG, TIFF		
Hlasové poznámky	Maximální doba záznamu 60 s na snímek; lze přehrát v termokameře, k dispozici volitelná Bluetooth náhlavní souprava – není však vyžadována		
IR-PhotoNotes™	Ano (5 obrázků)		
Textové poznámky	Ano		
Záznam videa	Standardní a radiometrický		
Formáty videosouborů	Neradiometrické (kódování MPEG – .AVI) a plně radiometrické (.IS3)		
Streamování videa (odnímatelný displej)	Ano, streamování displeje termokamery do PC, smartphonu nebo televizoru v reálném čase. Přes USB, Wi-Fi hotspot nebo Wi-Fi síť do softwaru SmartView® na PC, přes Wi-Fi hotspot do aplikace Fluke Connect® na smartphonu nebo přes HDMI do televizoru		
Dálkové ovládání	Áno, prostřednictvím softwaru SmartView® nebo mobilní aplikace Fluke Connect®		–
Automatické zachycení (teplota a interval)	Ano		
Baterie			
Baterie (vyměnitelné v terénu, dobíjecí)	Dvě lithium-iontové baterie s inteligentním řízením a pětisegmentovým displejem LED zobrazujícím stav nabití		
Výdrž baterií	3–4 hodiny na baterii (*Skutečná výdrž se liší v závislosti na nastavení a použití.)		
Doba nabíjení baterie	2,5 hodiny pro úplné nabití		
Nabíjení baterií	Nabíječka dvou baterií nebo nabíjení v termokameře Volitelný 12V napájecí adaptér do automobilu		
Síťový provoz	Síťový provoz prostřednictvím dodaného zdroje napájení (100 V AC (st) až 240 V AC (st), 50/60 Hz)		
Úsporné režimy	Uživatelsky volitelný režim spánku a vypnutí		
Měření teploty			
Rozsah měření teploty (není kalibrováno pod –10 °C)	–20 °C až +1200 °C (–4 °F až +2192 °F)		–20 °C až +650 °C (–4 °F až +1202 °F)
Přesnost	±2 °C nebo 2 % (při jmenovité teplotě 25 °C, platí vyšší hodnota)		
Korekce emisivity na displeji	Ano (číselně a pomocí tabulky)		
Kompenzace odražené teploty pozadí	Ano		
Korekce přenosu na obrazovce	Ano		
Barevné palety			
Barevné palety	8: Tavené železo, modročervená, vysoký kontrast, žlutá, obrácená žlutá, horký kov, stupnice šedi, obrácená stupnice šedi		
Palety Ultra Contrast™	8: Tavené železo Ultra, modročervená Ultra, vysoký kontrast Ultra, žlutá Ultra, obrácená žlutá Ultra, horký kov Ultra, stupnice šedi Ultra, obrácená stupnice šedi Ultra		
Obecná specifikace			
Barevná signalizace alarmu (teplotní signalizace alarmu)	Vysoká teplota, nízká teplota a izotermie (v rozsahu)		
Infračervené spektrální pásmo	7,5 μm až 14 μm (dlouhé vlny)		
Provozní teplota	–10 °C až +50 °C (14 °F až 122 °F)		
Teplota pro skladování	–20 °C až +50 °C (–4 °F až 122 °F) bez baterií		
Relativní vlhkost	10 % až 95 % nekondenzující		
Měření teploty středového bodu	Ano		
Bodová teplota	Značky horkých a studených bodů		
Uživatelé definovatelné bodové značky	3 uživatelem definované body		
Středový rámeček	Přizpůsobitelný měřicí rámeček s minimální, průměrnou a maximální teplotou		
Bezpečnost	IEC 61010-1: Kategorie přepětí II, stupeň znečištění 2		
Elektromagnetická kompatibilita	IEC 61326-1: Základní EM prostředí. CISPR 11: Skupina 1, třída A		
Australia RCM	IEC 61326-1		
US FCC	CFR 47, část 15, oddíl B		
Vibrace	0,03 g2/Hz (3,8 g), 2,5 g IEC 68-2-6		
Náraz	25 g, IEC 68-2-29		
Pád	Zkonstruováno na odolnost při pádu z výšky 2 m se standardním objektivem		
Rozměry (V × Š × D)	27,7 cm x 12,2 cm x 16,7 cm		
Hmotnost (včetně baterie)	1,04 kg (2,3 lb)		
Krytí	IEC 60529: IP54 (chráněné proti prachu, omezené krytí; ochrana proti stříkající vodě ze všech směrů)		
Záruka	Dva roky (standardně), k dispozici jsou prodloužené záruky		
Doporučená doba kalibrace	Dva roky (při předpokládaném normálním provozu a normálním stárnutí)		
Podporované jazyky	čeština, nizozemština, angličtina, finština, francouzština, němčina, maďarština, italská, japonština, korejščina, polština, portugalština, ruština, zjednodušená čínština, španělština, švédština, tradiční čínština a turečtina		

Informace pro objednávání

FLK-Ti450 60Hz Termokamera
 FLK-Ti450 9Hz Termokamera
 FLK-Ti400 60Hz Termokamera
 FLK-Ti400 9Hz Termokamera
 FLK-Ti300 60Hz Termokamera
 FLK-Ti300 9Hz Termokamera

Obsah dodávky

Termokamera se standardním infračerveným objektivem, AC adaptér (st) a nabíječka baterií (včetně univerzálních síťových adaptérů), dvě robustní lithium-iontové inteligentní baterie, kabel USB, videokabel HDMI, 4 GB karta micro SD, robustní tvrdý kufřík, měkká brašna a nastavitelný řemínek na ruku. **Ke stažení zdarma:** Software SmartView® pro stolní počítače a uživatelská příručka.

Volitelné příslušenství

FLK-LENS/TELE2 Infračervený teleobjektiv (2násobné zvětšení)
 FLK-LENS/4XTELE2 Infračervený teleobjektiv (4násobné zvětšení)
 FLK-LENS/WIDE2 Infračervený širokoúhlý objektiv
 TI-CAR-CHARGER Nabíječka do auta
 FLK-TI-VISOR3 Sluneční clona
 BOOK-ITP kniha Úvod do principů termografie
 TI-TRIPOD3 Příslušenství pro připevnění na stativ
 FLK-TI-BLUETOOTH Sluchátka Bluetooth
 FLK-Ti-SBP3 Přídavná inteligentní baterie
 FLK-TI-SBC3B Přídavná nabíječka inteligentní baterie

Sady

FLK-TI400 60HZ/FCA* Termokamera, 3000 FC DMM, modul a3001FC iFlex
 FLK-TI300 60HZ/FCA* Termokamera, 3000 FC DMM, modul a3001FC iFlex
 FLK-TI400 60HZ/FCC* Termokamera, moduly 3-a3001FC iFlex, vibrometr 805
 FLK-TI400 9HZ/FCA Termokamera, 3000 FC DMM, modul a3001FC iFlex
 FLK-TI300-9HZ/FCA Termokamera, 3000 FC DMM, modul a3001FC iFlex
 FLK-TI400 9HZ/FCC Termokamera, moduly 3-a3001FC iFlex, vibrometr 805

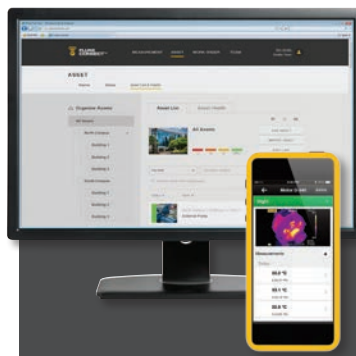
Kompletní údaje o těchto produktech získáte na adrese www.fluke.com nebo o ně požádejte místního obchodního zástupce společnosti Fluke.

***Dostupné jen v některých zemích.**

Doba připojení RF (doba navázání spojení) může trvat až 1 minutu.

Řada Expert

Pořídte si profesionální termokameru Fluke TiX560, TiX520 nebo TiX500 a získáte maximální flexibilitu díky objektivům otočným o plných 240 stupňů a 5,7palcovému dotykovému LCD displeji. Tyto kamery podporují analýzu obrazu přímo v terénu a stříhají zaznamenaného videa v kameře. Navíc získáte další funkce dostupné v expertní řadě a možnost použití dalších teleobjektivů.



Využijte snadné nastavení a provádění postupů preventivní údržby se systémem bezdrátových měřicích přístrojů a softwarem pro správu objektů Fluke Connect®.

- Zdokonalte svou schopnost zabráňovat poruchám nebo je předvídat
- Přijímejte rozhodnutí s jistotou na základě dat, kterým můžete věřit a která můžete sledovat.
- Přistupujte ke svým infračerveným snímkům odkudkoliv a kdykoliv s bezpečným cloudovým úložištěm.
- Spojte se a spolupracujte se svým týmem – i když jste na různých místech.
- Poskytujte svému týmu údržby ucelenější informace generováním pracovních příkazů obsahujících měření a infračervené snímky.
- Upravujte a analyzujte snímky, vytvářejte a posílejte protokoly z chytrého telefonu přímo z terénu.

Aplikaci si můžete stáhnout z:



Ke sdílení dat je vyžadováno mobilní datové nebo Wi-Fi připojení. Smartphone, služby bezdrátového připojení a datový tarif nejsou součástí dodávky. Prvních 5 GB úložiště je zdarma. Podrobnosti týkající se podpory telefonů naleznete na webu fluke.com/phones.

Fluke. Keeping your world up and running.®

Fluke Europe B.V.
 P.O. Box 1186
 5602 BD Eindhoven
 The Netherlands
 Web: www.fluke.cz

Navštivte nás na webových stránkách:
 Web: www.fluke.cz

Změny tohoto dokumentu nejsou povoleny bez písemného schválení společnosti Fluke Corporation.

©2016 Fluke Corporation. Všechna práva vyhrazena. Případné změny jsou vyhrazeny bez předchozího upozornění.
 02/2016 6002304j-cs